



Nombre y Apellidos	Curso
--------------------	-------

1 (2.0) - Definiciones

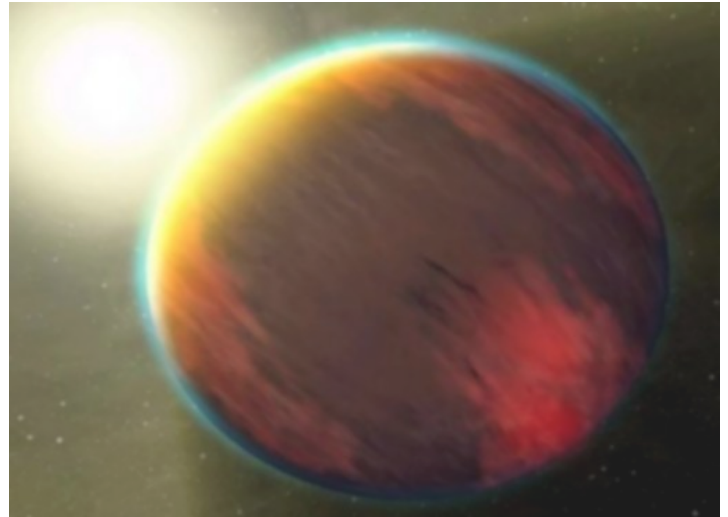
Contesta, en el espacio del que dispones a continuación, a qué se refieren los siguientes términos utilizados en astronomía y geología:

<i>Geoide</i>	
<i>Círculo polar</i>	
<i>Onda sísmica</i>	
<i>Rift Continental</i>	
<i>Geodinámica</i>	
<i>Estratosfera</i>	
<i>Corriente oceánica profunda</i>	
<i>Agente geológico</i>	
<i>Fosa oceánica</i>	
<i>Corriente de convección</i>	

2 (3.2) – Otro planeta

Imagina que se consigue enviar una sonda a un planeta que orbita alrededor de una estrella de luminosidad 10 veces mayor que el Sol. Los datos enviados por la sonda indican que:

- La masa similar a la de la Tierra pero tamaño algo superior.
- Campo magnético algo menor que el terrestre.
- Vulcanismo y sismicidad algo mayores que los de la Tierra
- Atmósfera más densa, 10 veces la terrestre, formada por N_2 y CO_2
- Temperatura media similar a la de la Tierra, pero presenta estaciones anuales mucho más acusadas de modo que se alcanzan temperaturas en los polos superiores a los $120^\circ C$ en verano y $-100^\circ C$ en invierno.
Las estaciones en el hemisferio norte son más acusadas que en el hemisferio sur.
- Presenta forma de elipsoide de revolución muy acusado siendo el radio mayor un 20% mayor que el radio menor.
- Presenta agua líquida en superficie con unas mareas mayores que las de la Tierra y mucho más frecuentes.



4.1 - Trata de explicar estas características comparándolas con lo que le ocurre a nuestro planeta. Trata especialmente los siguientes aspectos:

- Distancia a la estrella y excentricidad de la órbita
- Periodo de rotación
- Inclinación del eje de giro
- Capas internas
- Régimen atmosférico
- Régimen oceánico
- Formación del planeta

4.2 - ¿Se puede saber si este planeta es más joven o viejo que la Tierra sin analizar muestras de rocas? En caso afirmativo indica su edad y por qué lo puedes saber.

4.3 - ¿Qué es lo más increíble de este problema hipotético y por qué?

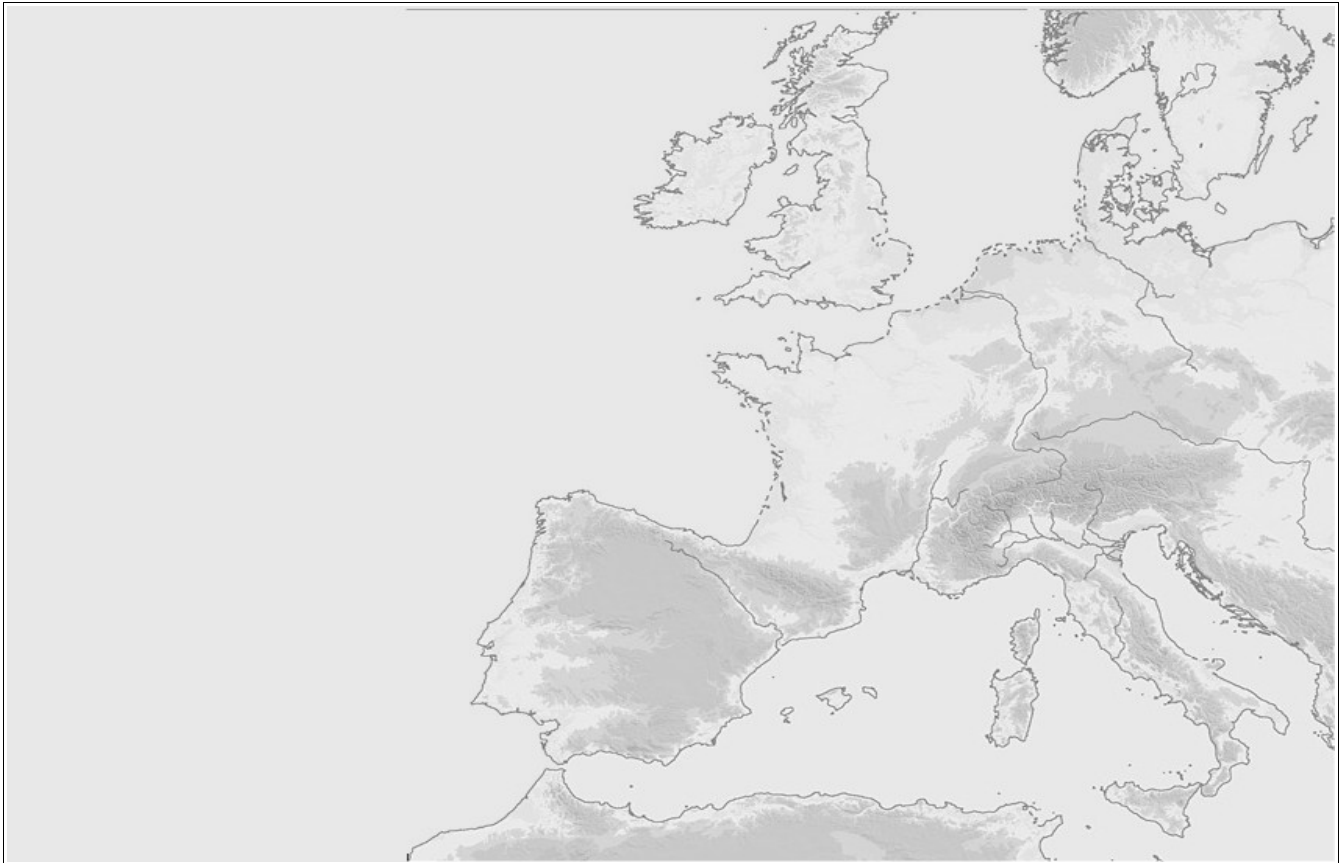
Todas las respuestas han de ser razonadas.

3 (2.3) - La atmósfera ahora mismo

En el momento de realizar este ejercicio el cielo está despejado las temperaturas son normales para la época del año...

Este ejercicio consiste en, con ayuda de [imágenes de satélite](#), explicar a qué es debida esta situación y la que nos espera en los próximos días

3.1 – Dibujar sobre el mapa las características del tiempo actual: Frentes fríos y cálidos, viento, nubosidad y precipitaciones



3.2 - Explicar la situación que se espera para los próximos días

3.3 - Explicar la diferencia de [precipitación prevista](#) en las diferentes zonas de España.

3.4 – Explica las diferencias entre esta situación típica de otoño y las típicas en verano y por qué son tan diferentes.

4 (2.5) – Mapa terrestre

Sobre el mapa topográfico terrestre que se muestra señala:

4.1 – Los siguientes tipos de corteza y márgenes:

O - Orógeno **C** - Cratón **Fo** - Fondo oceánico **Ds** - Dorsal oceánica **Fs** - Fosa oceánica
A - Arco insular **Ma** – Margen activo **Mp** – Margen pasivo

4.2 – Los siguientes zonas del relieve marino: **Pc** – Plataforma continental **Tc** – Talud continental

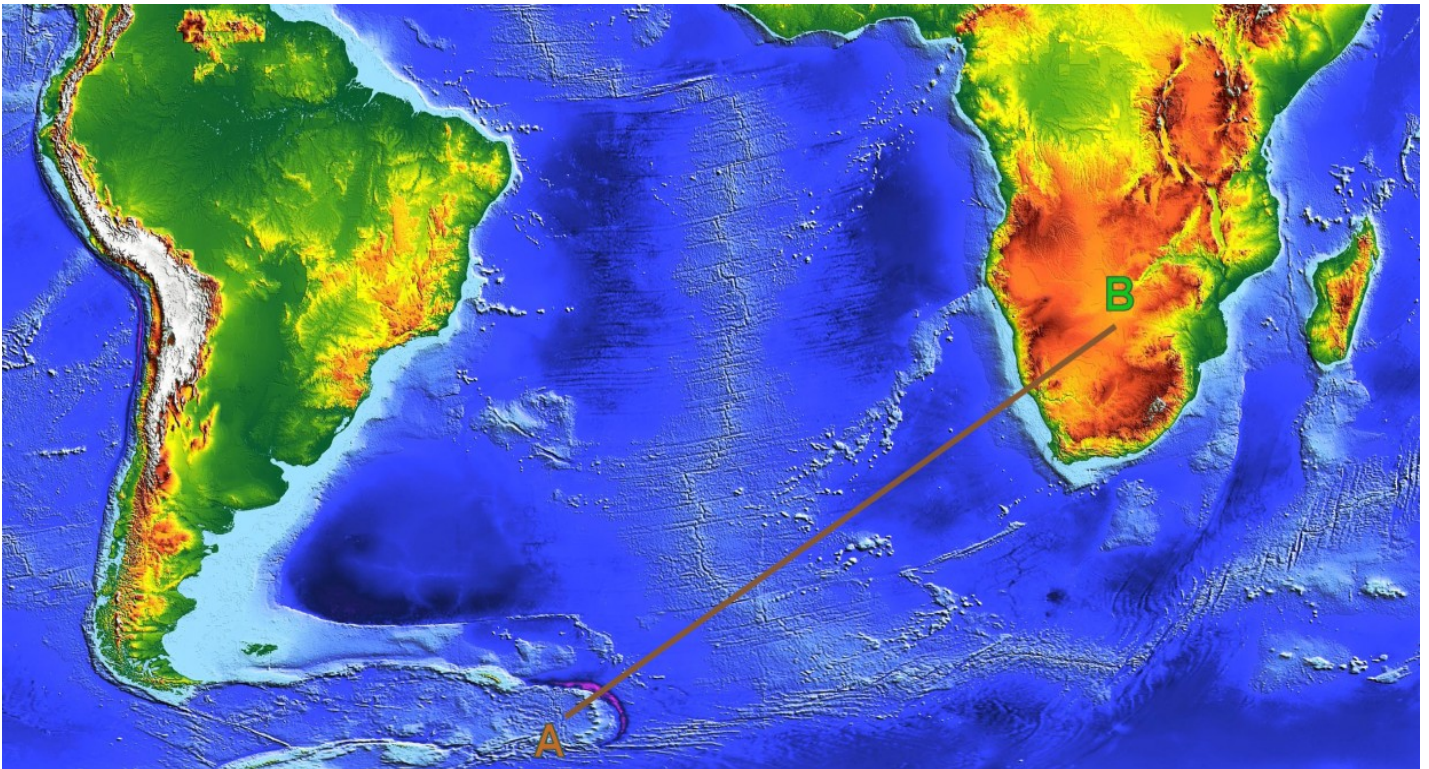
4.3 - Dibuja el movimiento aproximado de las corrientes oceánicas y explica por qué las has dibujado en estas direcciones.

4.4 – Indica, utilizando diferentes colores o tramas, el clima de las zonas continentales:

desérticas, tropicales de lluvias constantes, tropicales de lluvias en verano, mediterráneas, templadas de lluvias constantes, de montaña...

Explica por qué se encuentran en las zonas señaladas.

4.5 – Realiza un corte vertical de la corteza entre los puntos **A** y **B**.



Notas:

Se indicaran las zonas con las iniciales una sola vez

Se han de justificar todas las respuestas

Leed el ejercicio e intentad comprenderlo antes de contestar.

Responded a lo que se pregunta.

Controlar el tiempo de que disponéis.

Cuidad la presentación y la ortografía.

¡Suerte!

