

Nombre y Apellidos

Curso

1 (4.0) – Esquema animal

A continuación se muestra un esquema de un organismo con sus principales sistemas de órganos internos. Responde a las siguientes cuestiones sobre los organismos representados.

1.1 - Colorea los siguientes sistemas de órganos :

Digestivo Respiratorio Circulatorio Excretor Nervioso Esqueleto

1.2 - ¿De qué tipo de animal se trata? ¿por qué podemos saberlo?. Cita sus principales categorías taxonómicas.

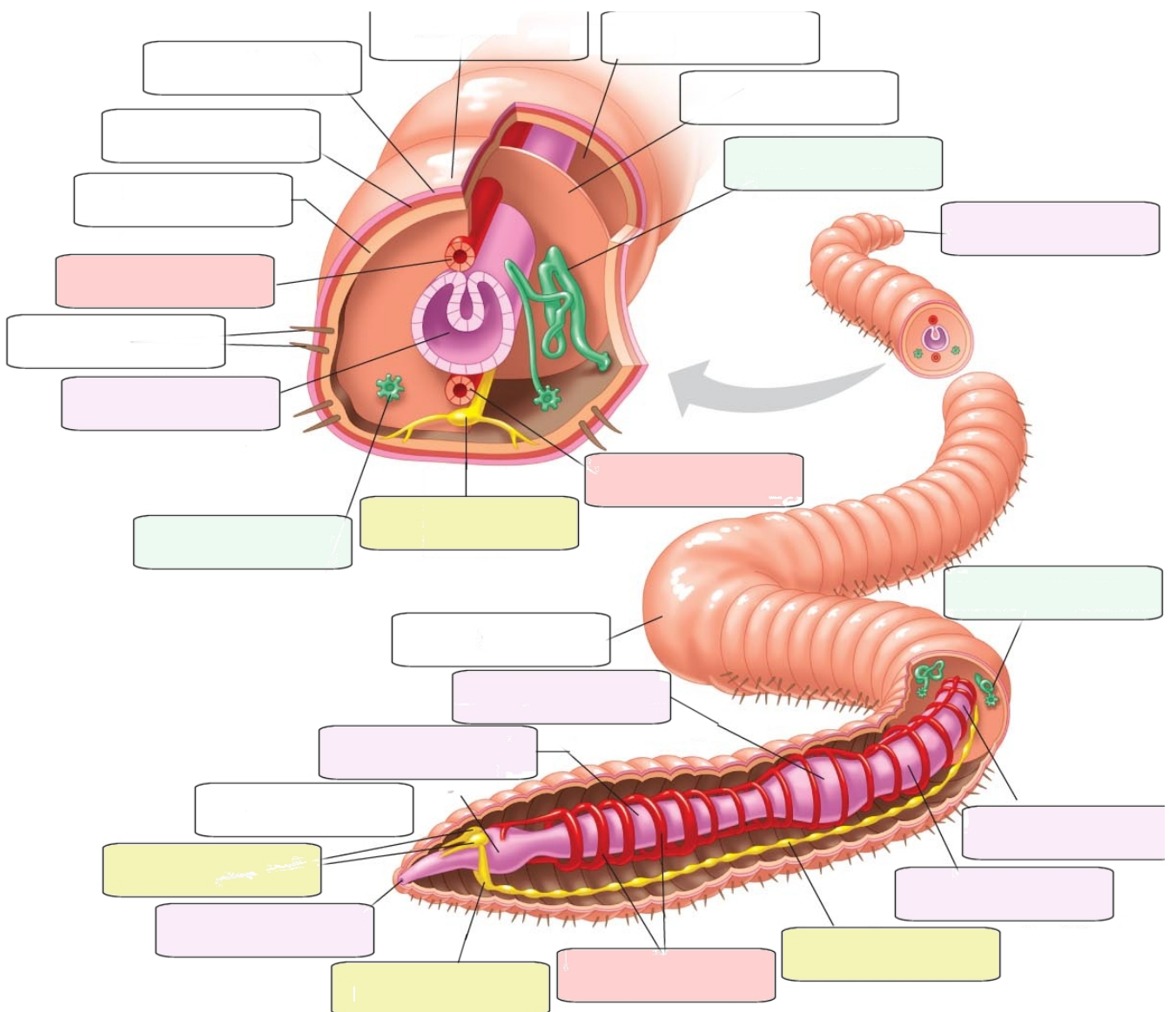
1.3 - ¿Qué tipo de alimento ingiere? ¿Cómo lo obtiene?

1.4 - Comenta las principales características de los sistemas de estos animales:

Digestivo	
Respiratorio	
Circulatorio	
Excretor	
Nervioso	
Sentidos	
Movimientos	
Esqueleto	

1.5 - Indica sobre los esquemas los nombres de los principales órganos.

1.6- Comenta las principales diferencias y semejanzas de la organización de este organismo respecto a la de un vertebrado.



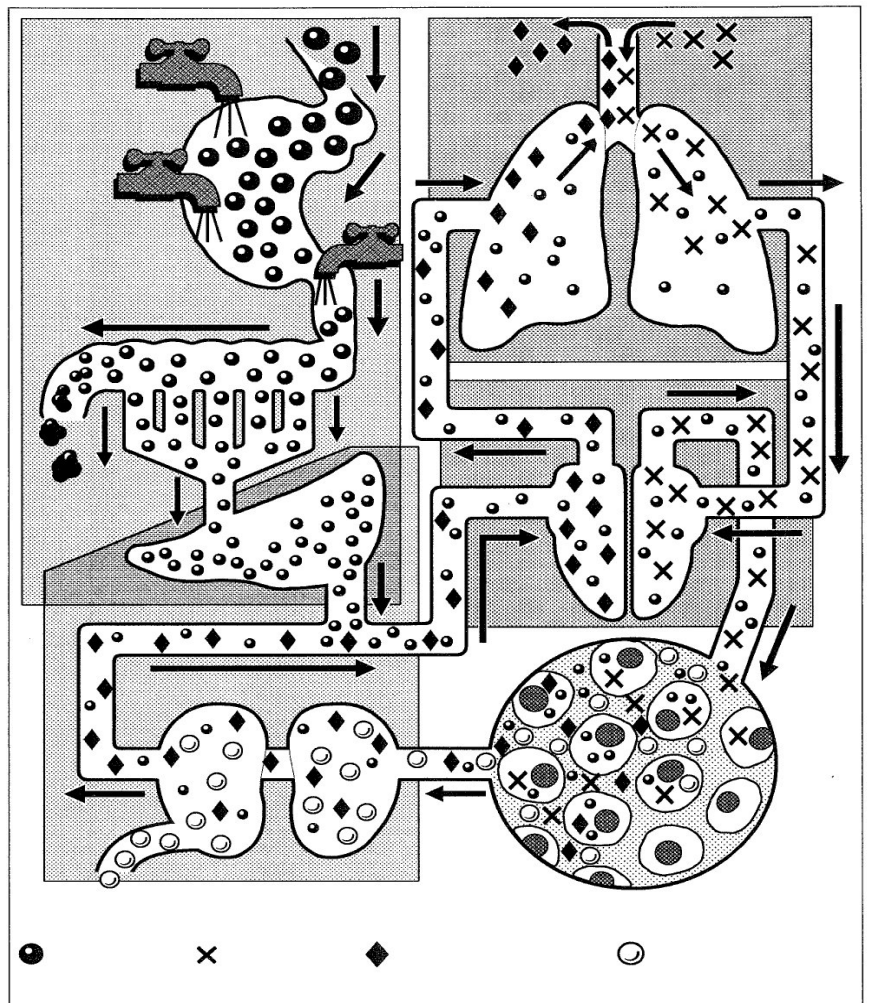
2 (3.0) - Nutrientes y desechos

Responde justificadamente a las siguientes preguntas referentes al esquema que se adjunta

2.1 - ¿Qué representa el esquema?

2.2 - ¿Qué representa cada uno de los símbolos empleados? ¿Por qué lo sabes?

2.3 - ¿A qué tipo de ser vivo puede pertenecer este esquema? ¿Por qué lo sabes?



2.3 - ¿Qué órganos aparecen representados? Pon sus nombres en el esquema

2.4 - ¿Qué representa el círculo situado en el extremo inferior derecho? ¿Qué procesos ocurren en este lugar?

2.5 - ¿En qué aspectos se diferencia este esquema de la realidad de nuestra nutrición?

3 (3.0) – Reproducción y desarrollo

Responde **razonadamente** a las siguientes preguntas referentes al esquema que se muestra al final de la página.

3.1 - ¿Qué tipo de organismo es el representado en el esquema? Clasifícalo.

3.2 - ¿Qué es la mórula?

3.3 - ¿Qué es la plánula?

3.4 - ¿Tiene etapa embrionaria en su desarrollo? Señálala en el esquema

3.5 - ¿Tiene etapa larvaria este animal en su desarrollo? Señálala en el esquema

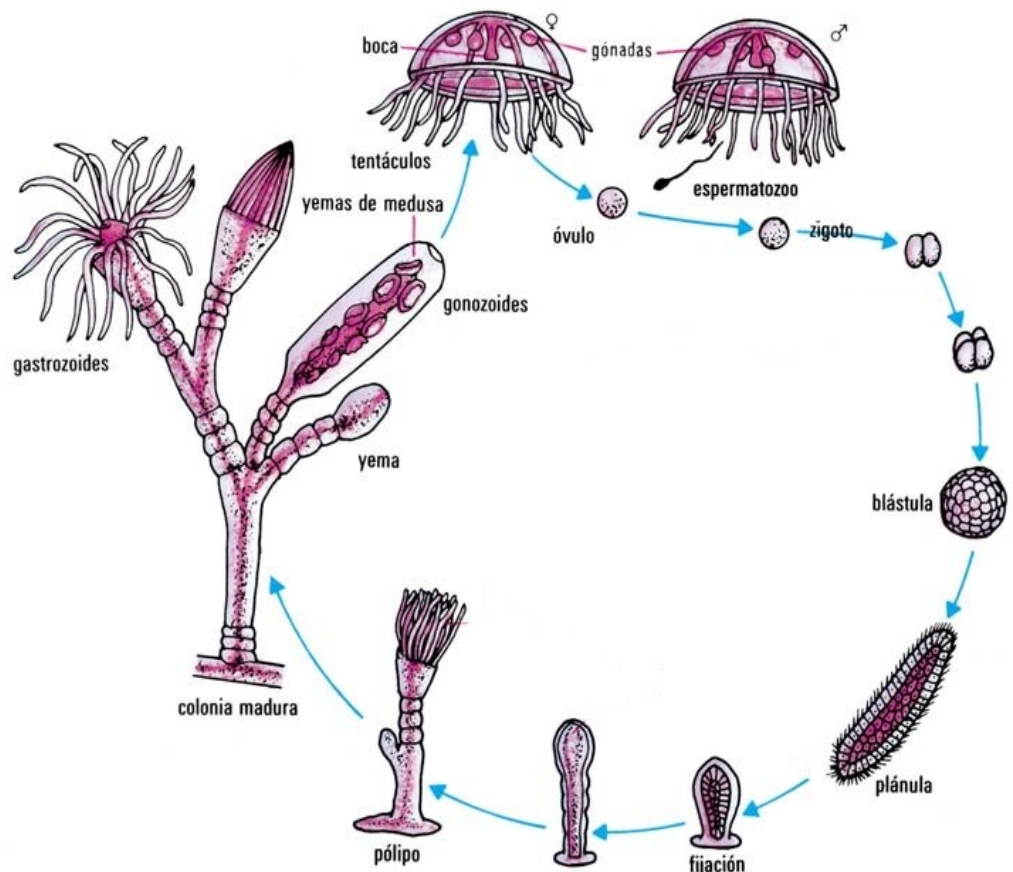
3.6 - ¿Tiene reproducción sexual? ¿De qué tipo? ¿Cómo es la fecundación?

3.7 - ¿Tiene reproducción asexual? ¿De que tipo?

3.8 - ¿Qué tipo de ciclo reproductivo tiene en cuanto a su dotación cromosómica?

3.9 - ¿Produce meiosis en alguna de sus células? ¿En cuales?

3.10 - Describe el ciclo reproductivo de este organismo.



4^{2.0}) – Preguntas voluntarias

Responde a **una** de las dos siguientes cuestiones relativas a la **Fisiología relacionada con la nutrición**.

4a – Dinosaurios

Los zoólogos discuten sobre si los dinosaurios eran homeotermos o poiquilotermos.

Como la temperatura del cuerpo no fosiliza se ha intentado deducir su temperatura comparando la cantidad de predadores respecto a víctimas.

¿Que diferencias pensamos encontrar en un caso y en otro?

4b - Proporciones

Imagina tres animales homeotermos aéreos de forma parecida pero de tamaños diferentes: uno pequeño (2cm de longitud y 8g de peso) uno mediano (20 cm longitud y 800g) y uno grande (2m de longitud y 80 Kg).

Explica razonadamente en cual de ellos serían más importantes o de mayor tamaño los siguientes órganos relacionados con la nutrición y la estructura del organismo:

- Tubo digestivo - Pulmones - Riñones - Robustez del esqueleto

- ¿Cual generaría mayor cantidad de calor en relación a su masa?

- ¿Cual debería ingerir más cantidad de alimento en relación a su masa?